

Jokien ja järvien piilevätieto- järjestelmän kehittäminen **PIIRE**

Satu Maaria Karjalainen
Suomen ympäristökeskus SYKE
Teams-kokous 10.5.2021



Kuva: Annika Vilmi, SYKE

Esitelmän sisältö

- Hanke
- Toimintasuunnitelma
- Esimerkki
eläinplankton tietojärjestelmän
käyttöliittymästä
- Keskustelu



Kysymyksiä, tarpeita, toiveita

- Kirjoittakaa **kysymyksiä** chat-palstalle
 - > vastaamme niihin heti tai myöhemmin
- Kirjoittakaa **tarpeita** ja **toiveita** chat-palstalle
 - > hyödynnämme näitä kehitystyössä
- Jos tulee jotain myöhemmin mieleen
 - > sähköpostia Satu Maaria Karjalaiselle (etunimi.toinen nimi.sukunimi@syke.fi)



PIIRE-hanke

- Toteutetaan vuosina 2021–2022
- Kokonaisbudjetti n. 370 000 euroa
- Rahoittajina YM ja SYKE
- Projektiryhmä: tekn.proj.pääll. Päivi Korhonen (TK), Vanamo Piirainen (TK), Jouko Rissanen (MK), Annika Vilmi (VK) ja proj.pääll. Satu Maaria Karjalainen (VK)
- Tietojärjestelmän toteutus SYKE/TK ja Gofore



Vuosi	2021												2022					
Kk	1	2	3	4	5	6	7	8	9	10	11	12	1	2	3	4	5	6
Projektiryhmä																		
Ohjausryhmä																		
Valvontaryhmä																		
Suunnittelu																		
Määrittely																		
Toteutus																		
Testaus																		
Käyttöönotto																		
Tiedotus																		
Koulutus																		



Uusi tietojärjestelmä korvaa Omnidia-tietokannan

- Korvataan olemassa oleva Omnidia-tietokanta
- omat tallennuspohjat
- hyödynnämme maastolomakkeen tietoja
- omat luokitteluindeksien laskennat
- Kansainvälisiä indeksejä (IPS, GDI, TDI+PT%, TI, SI)
- Ekologiset jakaumat (van Dam ym.) ja laskennallisia pH-arvoja
- Yhteistyötä Luomuksen kanssa taksonomian ja lajitietojen osalta.

PIIRE-hankkeen työvaiheet: Suunnittelu

- olemassa oleva piileväaineisto, sen rakenne ja sisältämät tiedot
- tietojärjestelmän sisältämä aineisto, muiden järjestelmien sisältämä aineisto
 - teknisesti järjestelmä tulee SYKEN ylläpitoon Herttaan
 - piilevien **näytepaikat** pohjaeläinten **POHJE**-tietojärjestelmään
 - piilevien **lajiaineisto** Luomuksen **laji.fi**-tietokantaan
- kielenä suomi/englanti (erilliset)

Chromista > Bacillariophyta > Bacillariophyceae > Tabellariales > Tabellariaceae > *Tabellaria* > Tabellaria flocculosa ▾

Tabellaria flocculosa

Yleiskuvaus

Media

Tunnistus

Biologia


Taksonomia

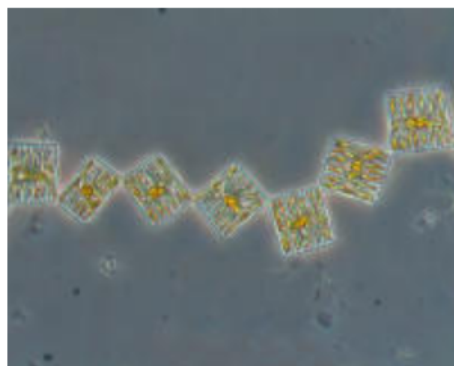
Esiintyminen

Näytteet

Yleiskuvaus

Piilevä.

Lähde: Pinkka oppimisympäristö: Vesieliöiden lajintunnistus - Kasviplankton 



Havainnot Suomesta

Kartta esittää havaintoja tästä taksonista, mutta sitä ei voi käyttää

Tietokortti

Lajiluettelo	Lajitietokeskuksen lajiluettelo
Tieteellinen nimi	<i>Tabellaria flocculosa</i>
Auktorit	(Roth) Kützing
Tunniste	http://tun.fi/MX.313191
Taksonominen taso	laji
Julkisten DNA-viivakoodisekvenssien määrä	

PIIRE-hankkeen työvaiheet: Määrittely

- vaatimusten määrittely
 - tietoaineistot
 - päätoiminnot
 - tietosisältö
 - toiminnallisuus
- liitynnät
 - Suomen lajitietokeskus (laji.fi)
 - Pohjaeläinten tietojärjestelmä (POHJE)
 - Seurannan suunnittelu ja tilaus (SeSu)
 - Vedenlaatu (Vesla)



PIIRE-hankkeen työvaiheet: Toteutus ja testaus

- Tietojärjestelmän suunnittelu ja toteutus
 - tietomallin rakentaminen ja tietokannan toteutus
 - käyttöliittymän suunnittelu / prototyypin rakentaminen
 - tietojärjestelmän palvelupuolen kehittäminen ja käyttöliittymän rakentaminen
- Testaus
 - Järjestelmän tallennustoiminnot, hakutoiminnot
 - Laskentatulokset ja tulosten vienti järjestelmän ulkopuolelle



Hakutoiminnot (eläinplanktonrekisterin tapaan)

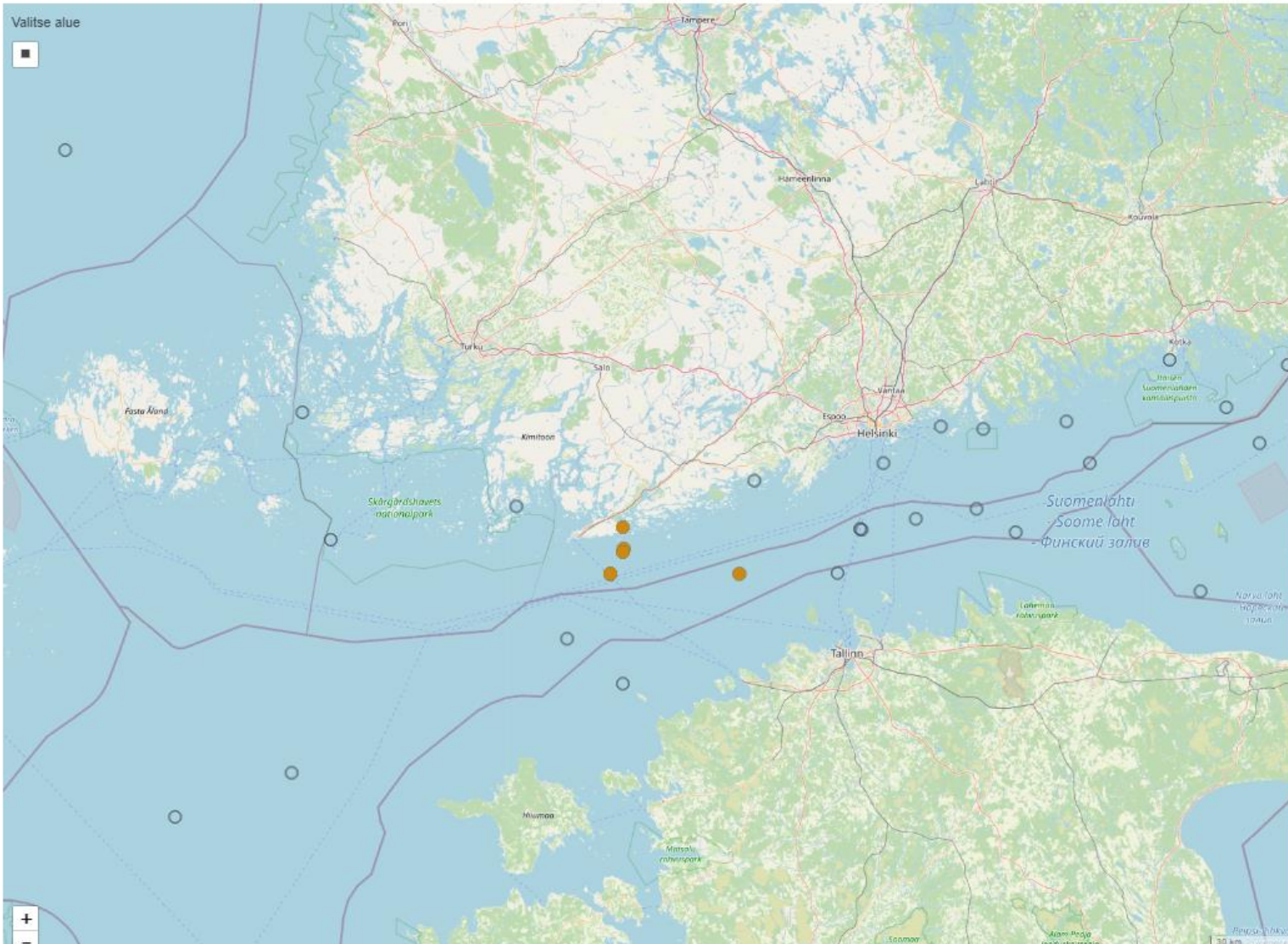
Kartta Lista

Haun mukaisia paikkoja 36, valittuna 6

Valitse kaikki

Raportointiin

Tyhjennä haku



Alueen rajaus

Helcom-alue

Ahvenanmeri - Saaristomeri, Suomen rannikovedet

Suomenlahti, Suomen rannikovedet Suomenlahti, avomeri

Pohjoinen Itämeri, avomeri Selkämeri, avomeri

Paikkojen valinta

Paikan nimi

Ajax AJAX1 LL9 UUS-23 UUS-23 Längden UUS-4 Storfjärd 137

Paikan ID tunnus

65121 76636 71884 82020 43792 3498

Näytteenottojen valinta

Avaa haku

Tallenna haku

PIIRE-hankkeen työvaiheet: Käyttöönotosta koulutukseen

- Käyttöönotto
 - Koulutukset järjestelmään tallentaville tahoille sekä tuloksia hyödyntäville tahoille.
- Tiedotus
 - Hankkeen www-sivut www.syke.fi/hankkeet/piire
- Koulutus
 - ohjeistuksen laatiminen tietojärjestelmän käytölle
 - järjestelmään tietoa syöttävien ja käyttävien tahojen koulutustilaisuudet
 - Konsultit
 - Ely-keskusten asiantuntijat
 - Tutkijat

Kysymyksiä tietojärjestelmän käyttäjille

- Kuka perustaa paikan POHJE-tietojärjestelmään, jos paikkaa ei siellä ole jo valmiina?
 - Tällä hetkellä piilevänäytepaikoista on noin 1/3 jokien osalta, puolet järvien osalta
- Kuka kirjaa näytteenoton/näytteen tiedot Herttaan?
 - Näytteenottaja?
 - Joku muu kirjaa tiedot maastolomakkeelta?
 - **Näytteenoton tietojen tallentajalle jää vastuu siitä, että näytteenoton ylläpitäjiksi tulee kirjatuksi kaikki organisaatiot, joilla on tarvetta tallentaa sille tietoja (tuloksia).**
 - Organisaatioita: näytteenoton tilaaja, näytteenottaja, tulosten laskija/tallentaja jne.

